

耐震可とう継手TTJ施工手順

(内側取付例)

帝国ヒューム管東日本株式会社 吾孺ゴム工業株式会社

〈使用材料及び工具〉

- 可とう継手TTJ
(ステンレスバンド2本)
※φ200の場合は1本



- 隙間充填用発泡ウレタン
※ 仕様は予告なしに変更する場合がございます。



- 締め付け工具
(ラチェット式ドライバー7mm
あるいはマイナスドライバー)



【取付手順1（マンホールの中から取付る場合）】

- 対象マンホール



- ステンレスバンドをある程度締め付ける。
ステンレスバンドを締め付ける前に、チューブゴムの溝に添付してある滑材を塗って、バンドが均等に締まるための処置を行ってください。

ここに滑材を塗る

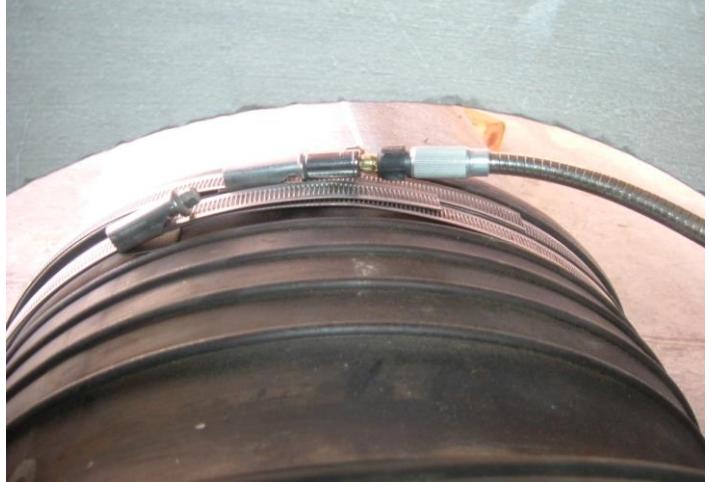


- T T Jを管に差し込む。
(位置の目安はマンホール壁外から1cm
くらい。)



【取付手順2（マンホールの中から取付ける場合）】

- 位置が決まったらステンレスバンドを締め付ける。
このとき、バンドの溝に滑材を塗布して均等に締め付けるようにする。



- 外から見た状態。



- 締め付けが終わったら鋼製スリーブの両端をもって、ゴムを折りたたむ。



【取付手順3（マンホールの中から取付ける場合）】

- 折りたたみ前（正面）



- 折りたたみ後（正面）



【取付手順4（マンホールの中から取付ける場合）】

- 折りたたみ前（上部）



- 折りたたみ後（上部）



【取付手順5（マンホールの中から取付る場合）】

- 鋼製スリーブと管の隙間に発泡ウレタンを充填する。
※発泡ウレタンは使用する前に1分間くらい振ってください。



- モルタル固定状況
TTJと削孔の隙間をモルタルで充填します。



- 管口仕上げ状況
管口仕上げを行います。

